

自然放射線と医療用X線の実効線量比較 (mSv)

福山東部

 歯科医院

医科用胸部 CT 撮影 1 回
6.9mSv

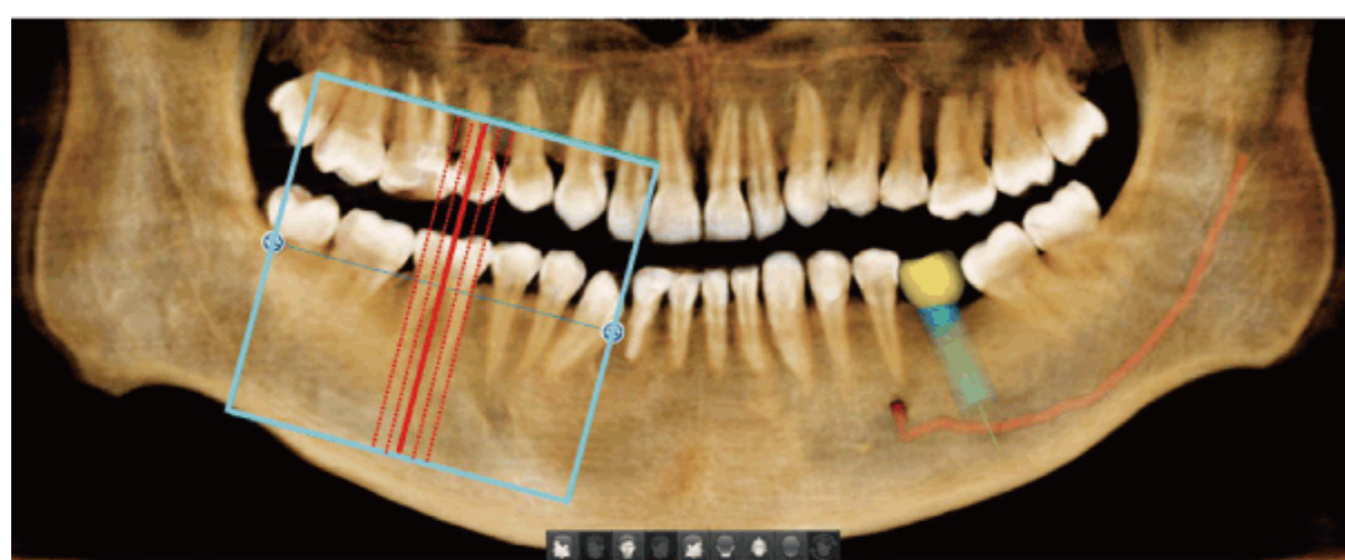
医科用頭部 CT 検査 1 回
2.0mSv

日本人平均自然放射による被曝 (年間)
1.4mSv

胃の X 線集団検診 1 回
0.6mSv



東京-ニューヨーク間 / 飛行機往復
0.19mSv
 高度による宇宙線の増加



パノラマ撮影 1 回
 デンタル **0.02mSv**
 フィルム **0.07mSv**

10



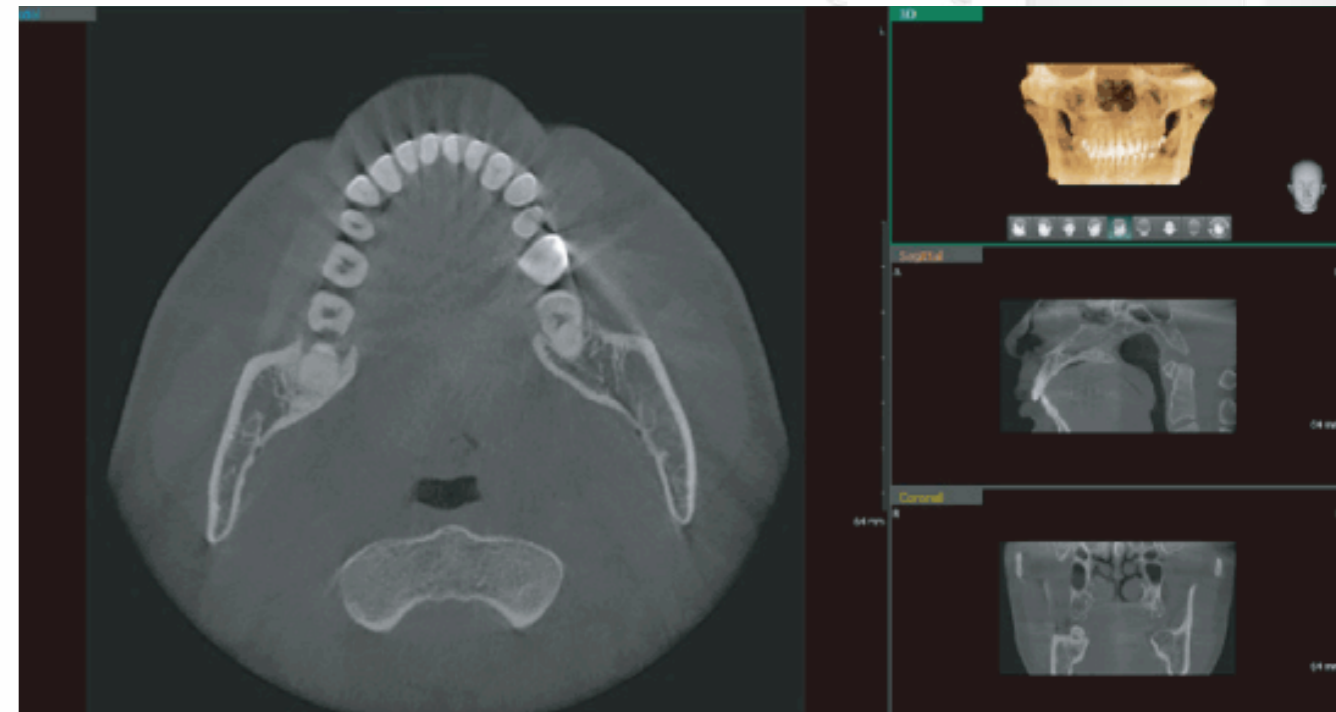
世界平均一人あたりの自然放射による被曝量 (年間)

2

2.4mSv

宇宙から 0.39 大地から 0.48
 食物から 0.29 空気中のラドンから 1.26

1



当院で使用している
 歯科用 CT (1 回撮影)

0.2mSv

0.1

0.04



0.01

デンタル撮影 1 回
0.025mSv

単位
 (mSv)